

## Das SDH Malermobil von Citroen und Würth



### Berlingo Workline Solution mit Maler-Paket

Derzeit verfügbare Versionen:

**Berlingo Club XL Workline  
mit Maler-Paket & erhöhter Nutzlast**

**BlueHDi100 Stop & Start  
5-Gang Manuell**

Euro-Norm: Euro 6b

Hubraum 1.560 cm<sup>3</sup>

kW (PS) 73 (99)

Abmessungen:  
Länge 4753mm  
Breite 2107mm  
Höhe 1860mm

**Berlingo Club XL Workline  
mit Maler-Paket & erhöhter Nutzlast**

**BlueHDi130 Stop & Start  
6-Gang Manuell**

Euro-Norm: Euro 6d-TEMP

Hubraum 1.499 cm<sup>3</sup>

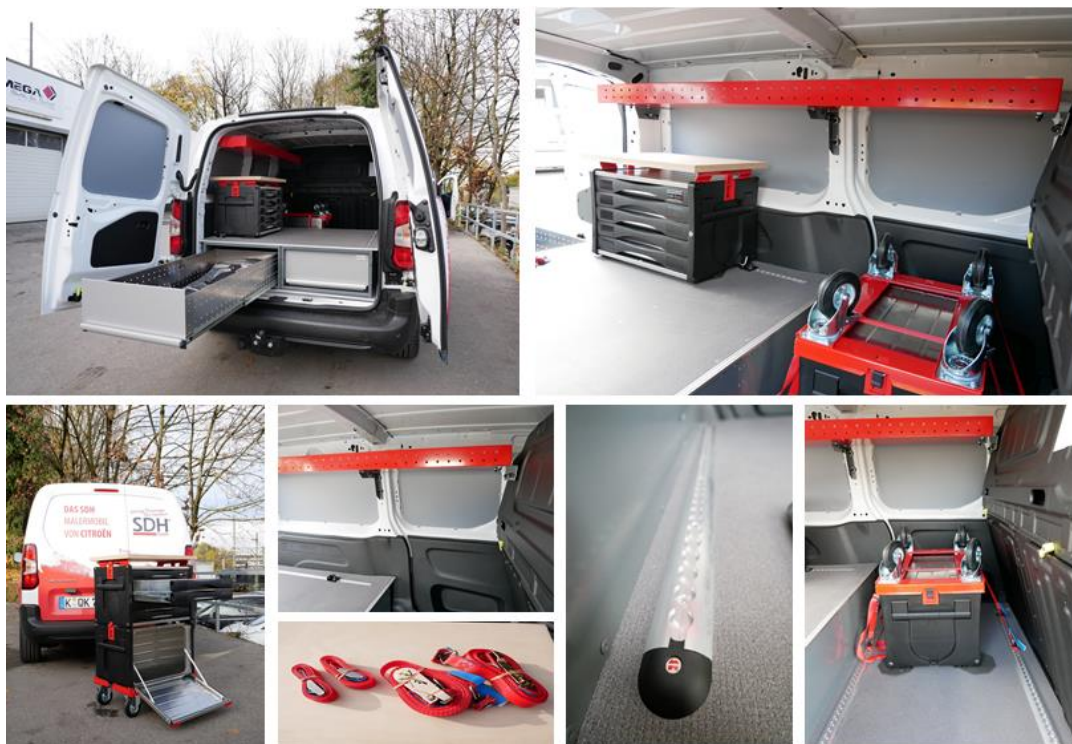
kW (PS) 96 (131)

Abmessungen:  
Länge 4753mm  
Breite 2107mm  
Höhe 1860mm

## Würth Fahrzeugeinrichtung

Die Ausstattung basiert auf der Workline-Solution und ist darüber hinaus noch mit folgenden ORSY Bull-Produkten bestückt:

- 1 Systembox – Frontlader (592 x 390 x 400 mm B/T/H)
- 1 Systembox – Schubladen (1 Schublade 480 x 335 x 62 mm B/T/H)  
(2 Schubladen 480 x 335 x 125 mm B/T/H) inkl. Antirutschmatte
- 1 Arbeitsplatte (620 x 430 x 20 mm B/T/H)
- 1 Fahrwagen (Belastung bis 225 KG)
- 1 Rahmenaufsatz (1.390 x 270 x 80 mm B/T/H) inkl. Antirutschmatte
- 2 Befestigungswinkel und 2 Klemmschlosszurrurte (2m)



## SDH-Vorteil:

MEGA Maler Profipaket im Wert von 1.000,00 € netto gratis

